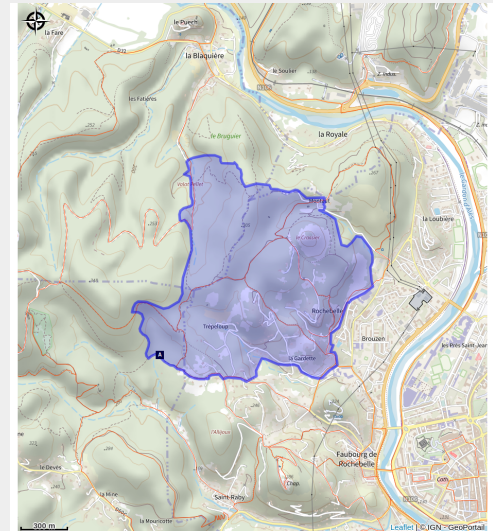


# Espace Sport Orientation de Alès Rochebelle

CA Alès Agglomération



(© CA Alès Agglomération)



De beaux parcours d'orientation en pleine nature avec des vues magnifiques sur les massifs forestiers et la ville d'Alès

## Infos pratiques

Pratique : Course d'orientation

Thèmes : Histoire et culture, Milieu naturel

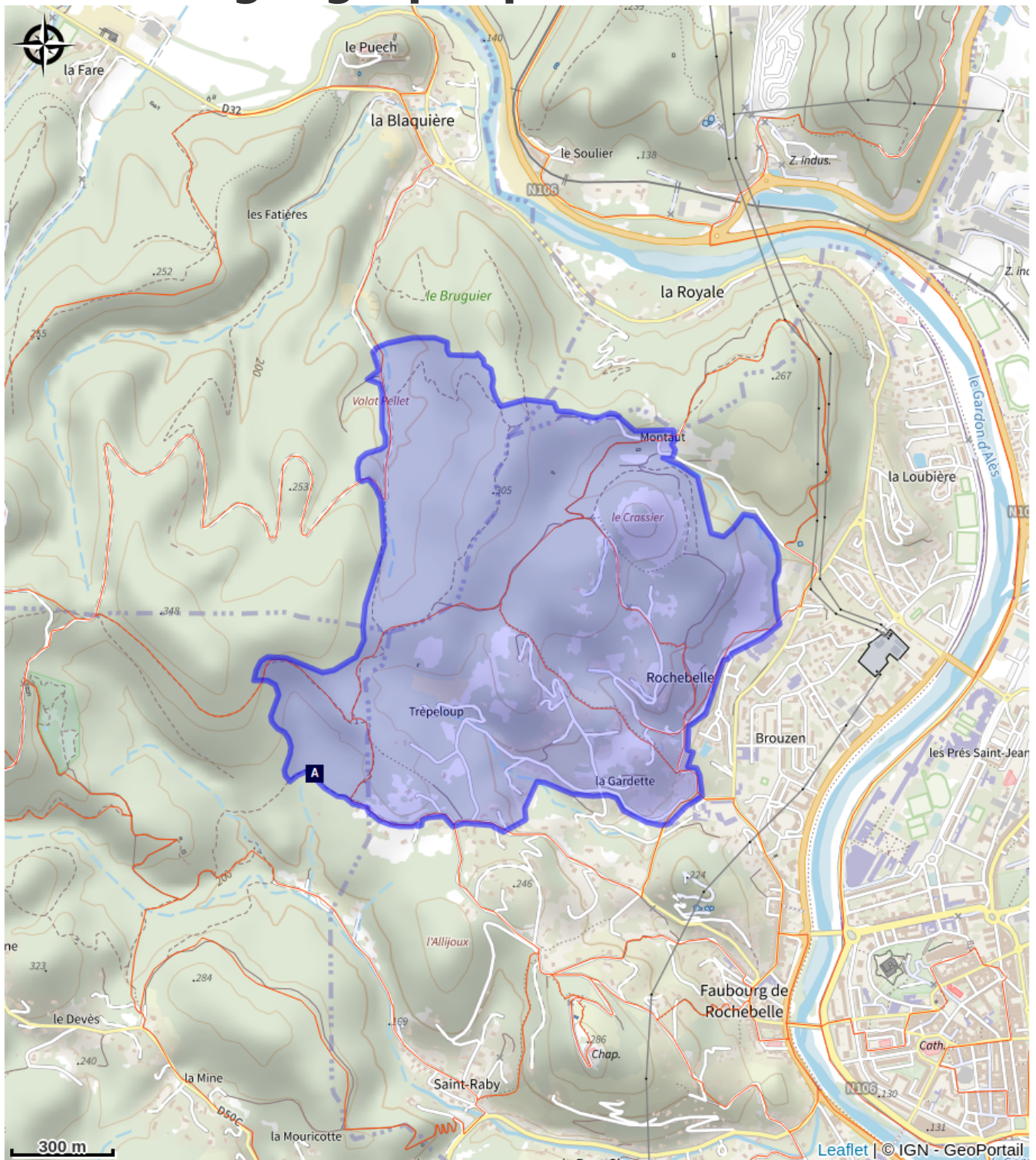
# Description

- Départ: Parking de la Mine témoin d'Alès Rochebelle
- Superficie: 1,4 km<sup>2</sup>
- Nombre de postes permanents: 47
- Numérotation des balises: 31 à 113
- Durée: 1h à une journée
- Niveau: Initiation / Intermédiaire / Confirmé
- Accessibilité: Pédestre uniquement

Vous pouvez au choix télécharger gratuitement l'un des deux parcours qui vous sont offerts via les liens ci-dessous

- 1- Circuit débutant: [Circuit débutant ESO Alès Rochebelle](#)
- 2 - Circuit niveau intermédiaire [Circuit intermédiaire ESO Alès Rochebelle](#)
- 3- Circuit niveau confirmé : [Circuit confirmé ESO Alès Rochebelle](#)

# Situation géographique



- |  |  |
|--|--|
|  Le Châtaignier (A)               |  Le Crassier (B)                              |
|  Mine Témoin d'Alès (C)           |  Parc du musée Pierre André Benoit d'Alès (D) |
|  Le Musée Pierre André Benoit (E) |  Cendras (F)                                  |

# Toutes les informations pratiques

## **Recommandations**

- Ne partez pas sans vous doter d'une carte de course d'orientation. L'utilisation d'une boussole est facultative.
- Merci de respecter la réglementation et les secteurs définis à la pratique.
- Veuillez ramener vos déchets.
- Vous aller parcourir des espaces naturels et agricoles, respectez les propriétés privées, les troupeaux et les autres usagers de cet espace.
- La chasse est une activité traditionnelle de nos villages. Les battues en cours sont signalées par des panneaux. Pour votre sécurité, ne vous aventurez pas sur les sites de chasse.
- Vous êtes en espace naturel, veillez à partir avec un équipement approprié: eau, chaussures adaptées et vêtement de saison.
- Avant de vous engager sur un parcours, vérifiez s'il est adapté à votre activité et votre niveau. De préférence, ne partez pas seul.
- Surveillez la météo avant de partir.

## **Accessibilité**

Alès quartier Rochebelle  
Parking de la mine témoin

## **Source**

CA Alès Agglomération

# Sur votre route...

---



## Le Châtaignier (A)

Sur presque un millénaire le châtaignier a dominé la vie des Cévennes. Tout de cet arbre, fruits, bois, feuilles, a abondamment été utilisé par les hommes pour qui il fut longtemps la première ressource. On peut ainsi aisément parler d'une véritable civilisation du châtaignier. L'homme en a tiré l'essentiel de sa subsistance, il en mangeait chaque jour sous la forme d'une soupe appelée bajanat. Les animaux d'élevage étaient eux aussi nourris grâce à "l'arbre à pain".

---



## Le Crassier (B)

Crédit : © Gard Tourisme

---



## Mine Témoin d'Alès (C)

Descendre, voir, comprendre. Un ouvrage d'art minier unique en France pour un voyage au fond de la mine. Découvrez les galeries, le travail des mineurs et leur quotidien, témoignage précieux du patrimoine minier cévenol.

---



## Parc du musée Pierre André Benoit d'Alès (D)

Les nombreuses variétés de pivoines et roses anciennes se partagent les allées de ce jardin d'agrément. Le printemps est à privilégier pour les floraisons. Ouvert de 8h à 18h. Renseignement Musée 04 66 86 98 69.

---



## Le Musée Pierre André Benoit (E)

Pierre André Benoit (PAB), imprimeur, poète, sculpteur et dessinateur, a fait don de sa collection d'œuvres d'art moderne à la Ville d'Alès pour créer le musée qui porte son nom.



## Cendras (F)

Cendras est partagé entre un patrimoine minier, des sites historiques comme l'abbaye romane, son monastère du Xe siècle, la tour du Puech du XIe siècle et un paysage rural agricole important lié à la proximité du Galeizon.

Crédit : Cévennes Tourisme