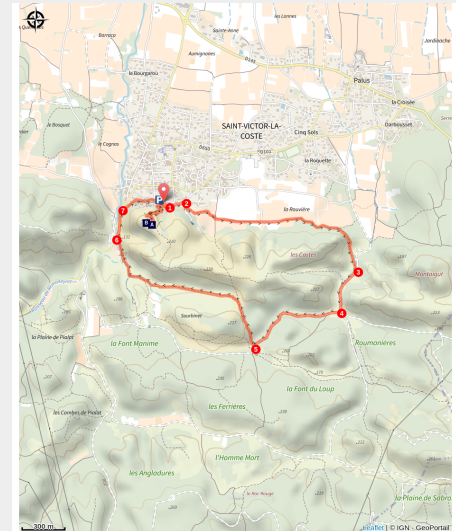


# Le Castellas

Provence



(Emmanuelchandelier©)



## Infos pratiques

Pratique : Pédestre

Durée : 2 h

Longueur : 5.8 km

Dénivelé positif : 198 m

Difficulté : Facile

Type : Boucle

Thèmes : Architecture et village,  
Point de vue

Cette balade passe par Les Costes puis revient pour gravir le promontoire du Castellas, ancien château fort dominant la commune et offrant un magnifique panorama.

# Itinéraire

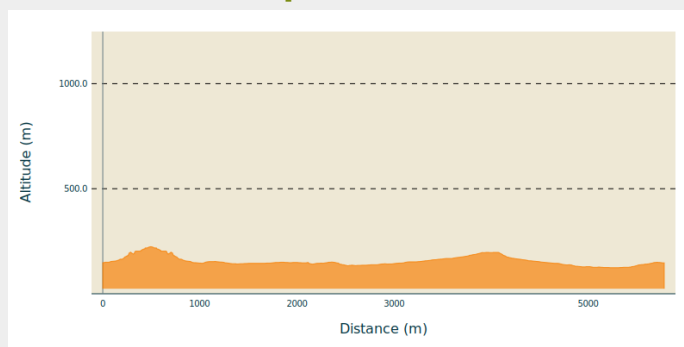
**Départ** : Départ Saint-Victor-la-Coste,  
Place Baron Leroy

**Arrivée** : Départ Saint-Victor-la-Coste,  
Place Baron Leroy

**Balisage** : — Balisage jaune et mobilier  
signalétique

**Communes** : 1. Saint-Victor-la-Coste


## Profil altimétrique



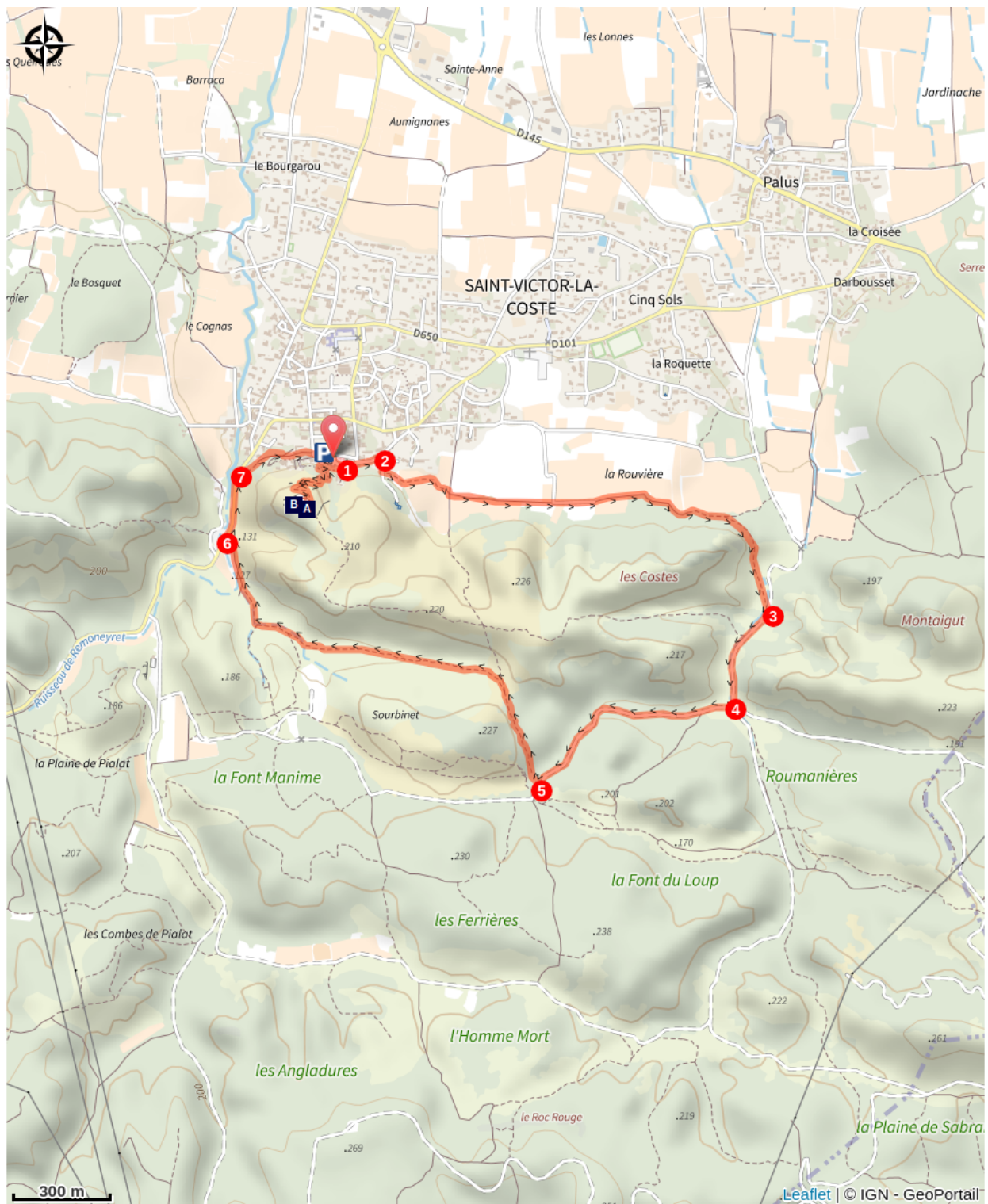
Altitude min 124 m Altitude max 222 m

Le long de l'itinéraire, des poteaux directionnels vous guident. Le nom de lieu-dits et/ou de direction à suivre est indiqué en **italique gras** et entre guillemets. Suivez le descriptif ci-dessous:

**D** - Depuis le poteau "**Saint Victor - Parking**", suivre la direction "**Les Remparts**";

1. À "**Les Remparts**", prendre complètement à droite pour faire l'aller - retour au "**CASTELLAS**", puis poursuivre en face sur "**La Vierge**" puis "**Impasse des Côtes**";
2. À "**Impasse des Côtes**" prendre à droite sur "**CHAPELLE DE MAYRAN**" / "**Les Costes**" puis quitter la rue au bout de 50 par le chemin de gauche filant dans les vignes;
3. À "**Les Costes**", prendre à droite pour rejoindre "**Roumanières**";
4. À "**Roumanières**", prendre la piste de droite jusqu'à "**Sourbinet**";
5. À "**Sourbinet**", suivre le sentier à droite en direction de "**ST VICTOR LA COSTE**" / "**Parcours de Santé**";
6. À "**Parcours de Santé**", prendre à droite sur la route départementale RD101 (  Prudence! ) direction "**ST VICTOR LA COSTE**" / "**La Croix**";
7. À "**La Croix**", suivre le sentier à droite pour rejoindre le parking de "**ST VICTOR LA COSTE**" ;

# Sur votre route...



Le Castellas Saint Victor la Coste



Le Castellas (B)

(A)



Saint-Victor-La-Coste (C)

# Toutes les informations pratiques

## **Recommandations**

- Respectez l'environnement et récupérez vos déchets
- Ne cueillez pas de plantes
- Ne faites pas de feu
- Soyez prudent avec les autres activités de pleine nature
- Soyez discret et ne troublez pas la faune
- Gardez votre chien en laisse
- En période estivale, certains espaces peuvent être fermés par arrêté préfectoral. Consultez la carte quotidienne de risque incendie sur le site de la Préfecture du Gard.

## **Comment venir ?**

### Transports

Retrouvez tous les transports en commun liO sur [www.lio-occitanie.fr/](http://www.lio-occitanie.fr/)

Sinon, pensez au covoiturage !

### Accès routier

Saint-Victor-la-Coste, à 16km au Sud de Bagnols-sur-Cèze par les RD6086 et RD145

### Parking conseillé

Place Baron Leroy

## **Lieux de renseignement**

### **Office de Tourisme Provence Occitane (Bureau de Bagnols sur Cèze)**

Place Auguste Mallet, 30 200 BAGNOLS-SUR-CEZE

Tel : 04 66 39 44 45

<https://www.provenceoccitane.com/>

Accessibilité : Mon Comptoir Provence Occitane - Espace Côtes du Rhône Gardoises

Ouvert le mardi, mercredi et jeudi de 9h30 à 12h30



## **Source**



Itinéraire proposé par CA Gard Rhodanien

<https://www.provenceoccitane.com/>

# Sur votre route...

---



## Le Castellat Saint Victor la Coste (A)

Le Castellat domine de façon stratégique le village de Saint Victor la Coste.

Ce castellat a fait l'objet de nombreux pillages et presque toutes les pierres de grès rose appareillées et utilisées pour les arcs doubleaux ou les ouvertures, ont été arrachées et emportées. Du premier château, il ne resterait que la chapelle (XIIe siècle). Les fortifications, détruites vers 1250, furent reconstruites au cours des 13e et XIVe siècles. Toutes les enceintes sont visibles : château et son enceinte ; enceinte de l'avant-cour ; troisième enceinte sur la colline, reliée au nord du village actuel ; quatrième enceinte longeant l'ancienne église ; dernière enceinte formée par le rempart du village, avec ses tours médiévales.

Crédit : ©Gard Tourisme

---



## Le Castellat (B)

Situé sur une pyramide rocheuse, dominant la vaste plaine du Bas-Rhône et du Comtat, sur la commune de Saint-Victor-la-Coste, le Castellat dresse fièrement les vestiges de son passé médiéval

Crédit : Emmanuel Chandelier

---



## Saint-Victor-La-Coste (C)

### Un bijou médiéval

Crédit : OT PROVENCE OCCITANE